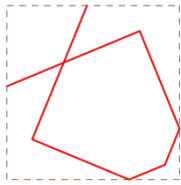
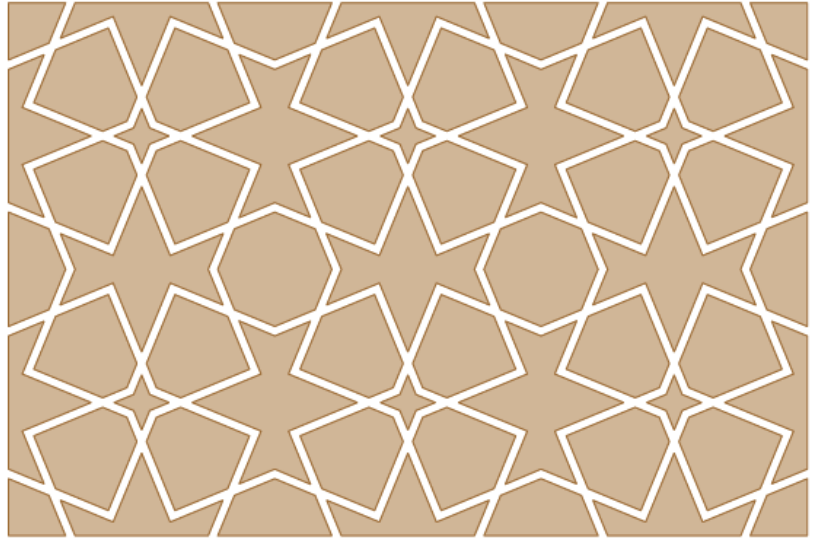
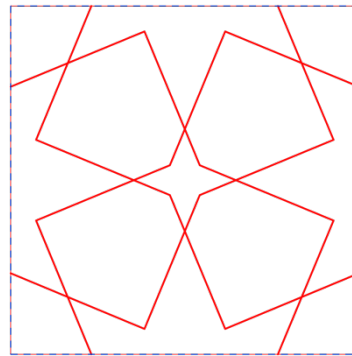


Exercice

Le pavage ci-contre est réalisé à partir d'un motif de base, lui-même obtenu à partir d'un motif plus petit (motif élémentaire).

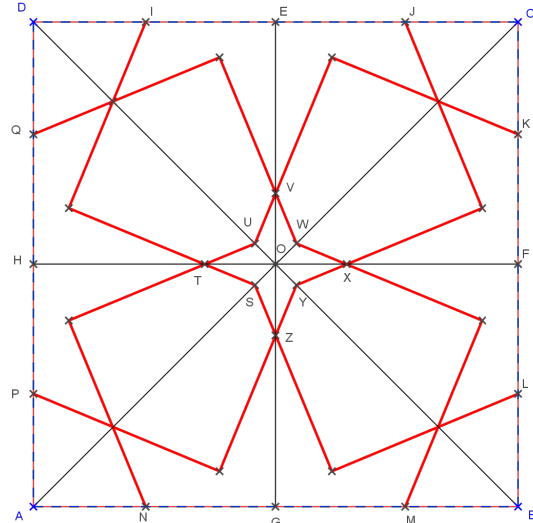


Motif élémentaire

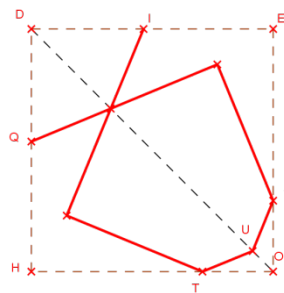


Motif de base

- 1) Préciser une transformation permettant de compléter le motif élémentaire pour obtenir le motif de base.



- 2) Un motif encore plus petit permet d'obtenir le motif élémentaire ci-contre.
 - a) Fais apparaître ce motif minimal sur le dessin ci-contre.
 - b) Par quelle transformation obtient-on le motif de base à partir de ce motif minimal ?



Une fois le motif de base complété, on lui applique successivement deux translations pour obtenir le pavage souhaité.

- 3) Préciser de quelles translations il s'agit.